

tecnolux® Transparentaußenrollo Technik

Windwiderstandsklasse

Außenrollos:

Windwiderstandsklasse 2

Windsicherung bei Schienenführung:

Mitlaufende Windsicherung, empfehlenswert bei Anlagen über 230 cm Höhe und ab einer Breite von 300 cm. Diese wird durch den Fallstab bei hinauffahren der Anlagen mitgenommen. Der untere Punkt beim Abfahren kann frei gewählt werden. Dies verhindert das Ausbauchen der Bespannung nach außen.

Doppelte Windsicherung bei Schienenführung:

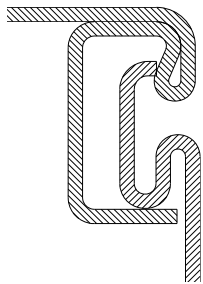
Mitlaufende Windsicherung, empfehlenswert bei Anlagen über 230 cm Höhe und ab einer Breite von 300 cm. Diese wird durch den Fallstab bei hinauffahren der Anlagen mitgenommen. Der untere Punkt beim Abfahren kann frei gewählt werden. Dies verhindert das Ausbauchen der Bespannung nach außen und innen, da die Bespannung zwischen zwei Sicherungsprofilen gesichert wird.

Doppelte Verschweißung:

Ab 4,5 qm sollte die Bespannung (Soltis) oben doppelt verschweißt werden, damit der Wind die Bespannung nicht oben über-schlagen kann.

Transparentaußenrollo tecnolux[®] mit rollgeformtem, rechteckigem Kasten

Das Original mit der qualitativen hochwertigen Scharnierverbindung. Die rollgeformten Kästen bestehen aus zwei Teilen, die an den Scharnierpunkten ineinander geschoben werden. Damit wird der Zugang ins Rollladeninnere für eventuelle Wartungs- oder Reinigungsarbeiten erleichtert. Der Scharnierpunkt der Öffnungsklappen liegt außerhalb des Sichtbereiches.



unser Europ. Scharnierpatent 137133

Blende aus rollgeformtem und gekantetem Aluminium ca. 1 mm Materialstärke, Oberfläche wird einbrennlackiert und mit einer leicht abziehbaren Schutzfolie vor eventuelle Transportschäden geschützt.

Die Kästen sind allseitig geschlossen oder nach hinten offen. Lieferbar in gerader, abgeschrägter Ausführung. Wahlweise als Links- oder als Rechtsroller einsetzbar.



Kastengröße:
100 mm und 125 mm.

Blendenfarben:

weiß matt

RAL 9016

Produktvorteile:

- perfekte Funktion
- besonders preisgünstig
- höchste Langlebigkeit
- trotz leichtem Aluminium verwindungssteif
- witterungsbeständig

Behang:

Screen Satine` 5500.. 535 g/m² 42 % Fiberglas, 58 % Polyester, schwer entflammbar, witterungsbeständig, hohe Formstabilität. Öffnungsfaktor 1%, 5% oder 10 %

Satine` Blackout 21154 als Verdunkelung.

Soltis 92.. 420 g/m² oder **86..**380 g/m², hochreißfestes, witterungsbeständiges Polyestergewebe, licht- und luftdurchlässig, kunststoffbeschichtet, schwer entflammbar. Bahnenbreite 170 cm bestimmte Farben auch 267 cm.

Solits B 92... als Verdunkelung

Soltis W 96... Bahnenbreite 267 cm, 620 g/m², blickdicht und wasserundurchlässig.

Konformitätserklärung



Name:

Fa. Ennemoser

Jahr der Konformitätserklärung:

2006

Anschrift:

Hallerstraße 125 a, 6020 Innsbruck

Norm:

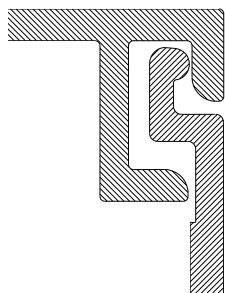
EN 13561

Produkt und Verwendung:

Außenrollos für die Verwendung, als Sicht - und Sonnenschutz im Außenbereich

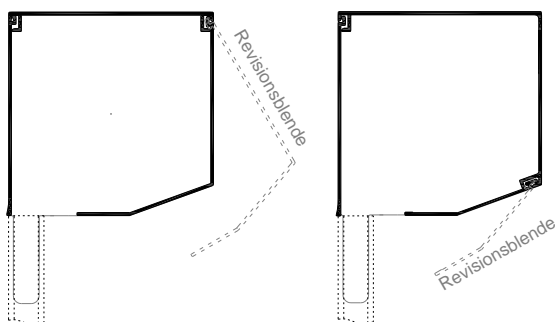
Transparentaußenrollo tecnolux® mit stranggepresstem, rechteckigem Kasten

Der stranggepresste Aluminium Rollladenkasten, ein Produkt das für besonders hohe Qualitätsansprüche geeignet ist und sich durch die Oberflächenvielfalt auszeichnet. Ebenso wie bei der rollgeformten Ausführung, wird mithilfe der „Scharnierverbindung“ eine feste Verbindung zwischen den einzelnen Blendenteilen erzielt.



unser Europ. Scharnierpatent 137133

Blende aus stranggepresstem Aluminium je nach Blendengröße zwischen 1,8 und 2,8 mm stark.



abgeschrägte Ausführung 20°

Sonderblende mit Revisionsklappe nach unten nur in den Größen 125 mm lieferbar.

Oberflächen sind pulverbeschichtet und einbrennlackiert, sämtliche RAL Farben sind bei dieser Ausführung möglich.

Standart RAL-Farben ohne Aufpreis AR 100

silber eloxiert
anthrazitgrau und matt (HWF)
schwarzgrau
cremeweiß
tiefschwarz
weißaluminium und matt
graualuminium und matt
reinweiß
verkehrsweiß und matt

AC 0
RAL 7016
RAL 7021
RAL 9001
RAL 9005
RAL 9006
RAL 9007
RAL 9007
RAL 9010
RAL 9016

matt und struktur

DB 703

Kastengröße:

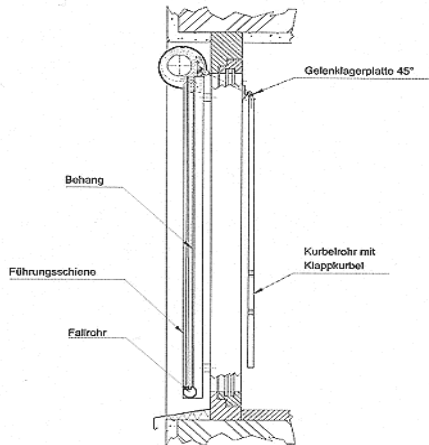
100 und 125 mm

Kastengrößen:

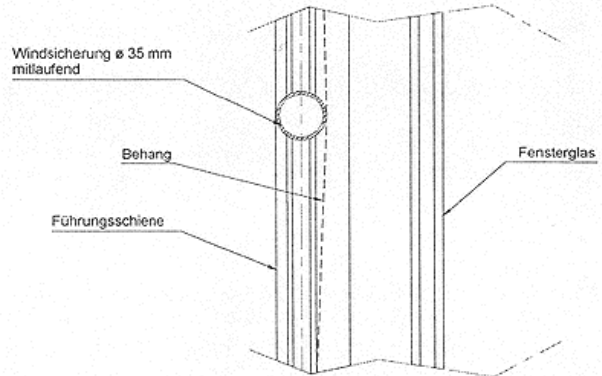
85, 95, 105 und 125 mm

Transparentaußenrollo Technik

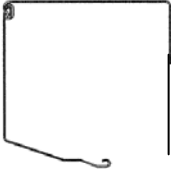
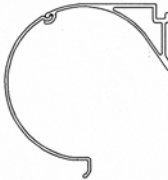

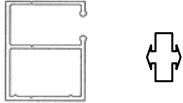
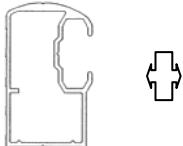

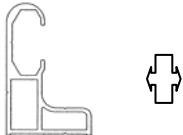
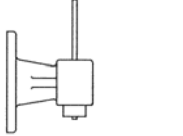
Anlagenschema:




Bei Anlagenhöhen über 230 cm empfehlen wir die Verwendung einer mitlaufenden Windsicherung. Diese verhindert ein Ausbauchen des Behanges nach außen im Bereich der Führung.



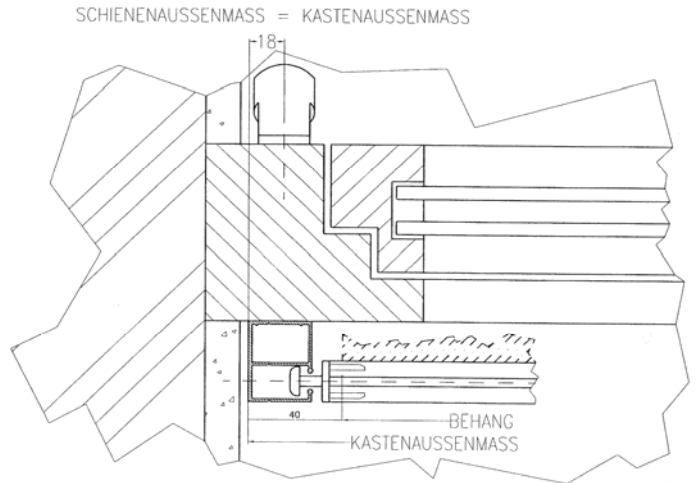
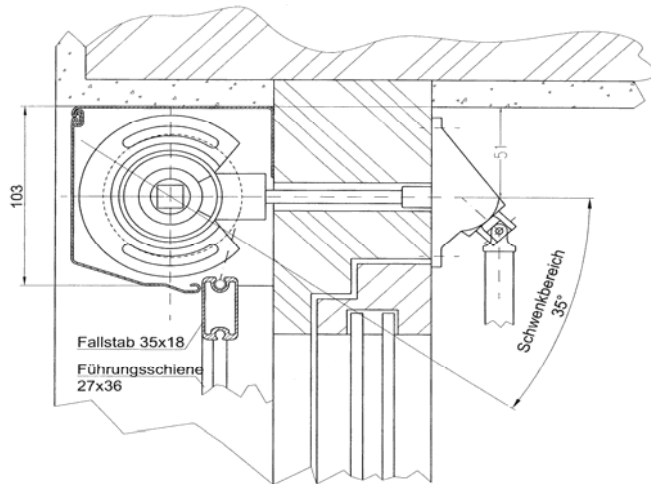
Folgende Typenkombinationen zwischen Kastenformen und Führungsschienen sind bei Transparentrollos möglich.

	 Kasten 103 x 103 cm	 Halbrund-Kasten 105 x 110 mm	 Rundhülsekasten ø 125 mm
 Schiene 27 x 36 mm	AR 100		
 Schiene 30 x 50 mm	AR 100		RH 125
 Schiene ø 43 mm			RH 125
 Schiene 14 x 50 mm		AR 110	
 Seilführung		ARS 110	RHS 125

 Für diese Führungsschienen ist auch eine Doppelschiene (für gekuppelte Anlagen) erhältlich.

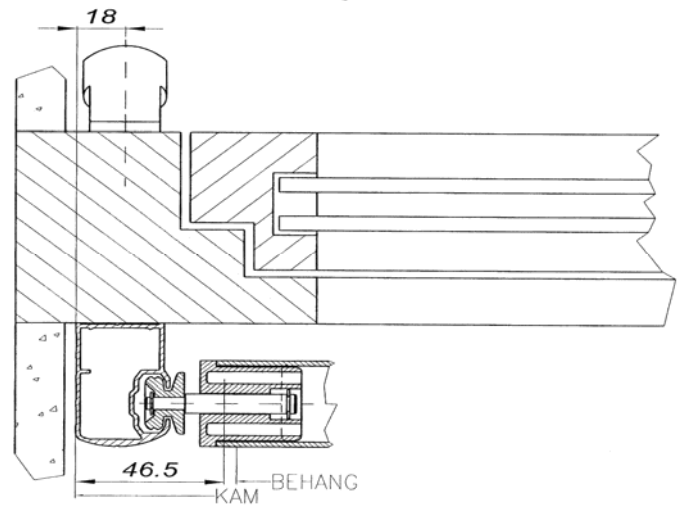
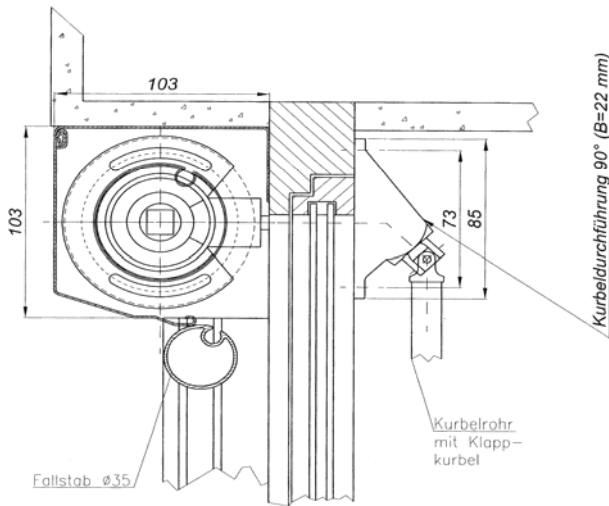
Transparentaußenrollo Technik

TYP AR 100



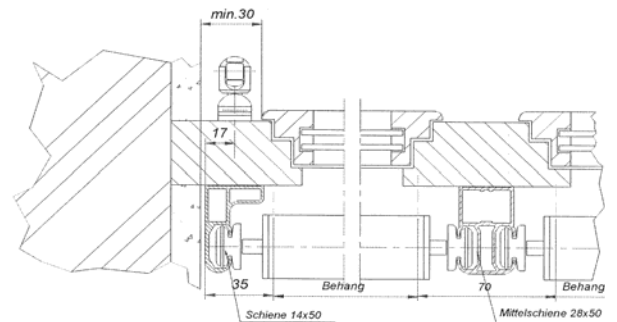
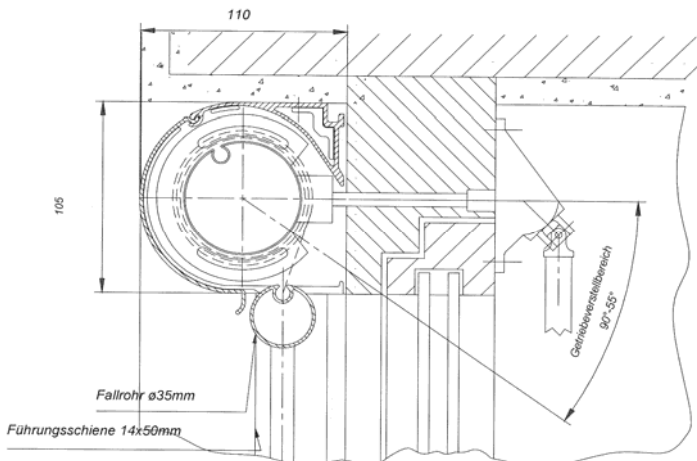
Mit Abdeckkasten 100/100, Fallstange 35/18 mit Nylongleiter, Führungsschiene 27/36 wahlweise mit Kurbel-, Gurt- oder Motorantrieb.

TYP AR 100



Mit Abdeckkasten 100/100, Fallstange \varnothing 35 mit Teleskopgleitern, Führungsschiene 30/50, wahlweise mit Kurbel-, Gurt- oder Motorantrieb.

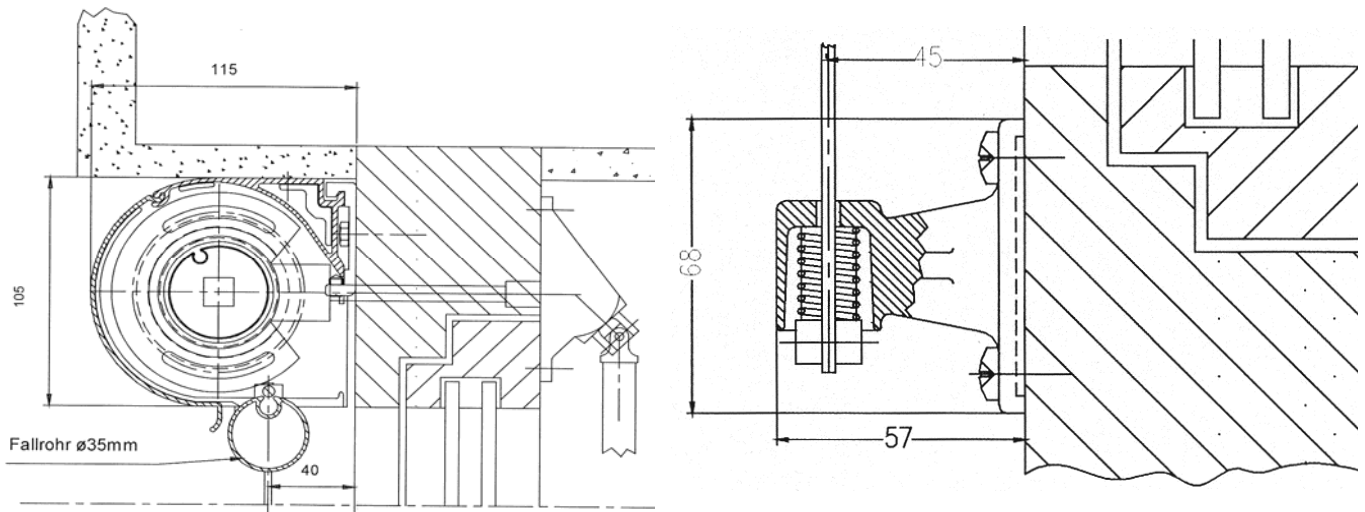
TYP AR 110



Besonders einfache Montage bei mehrteiligen Anlagen mittels rasch fixierenden Kupplungssystems. Alternativ Ausführung mit durchgehenden Kästen möglich.

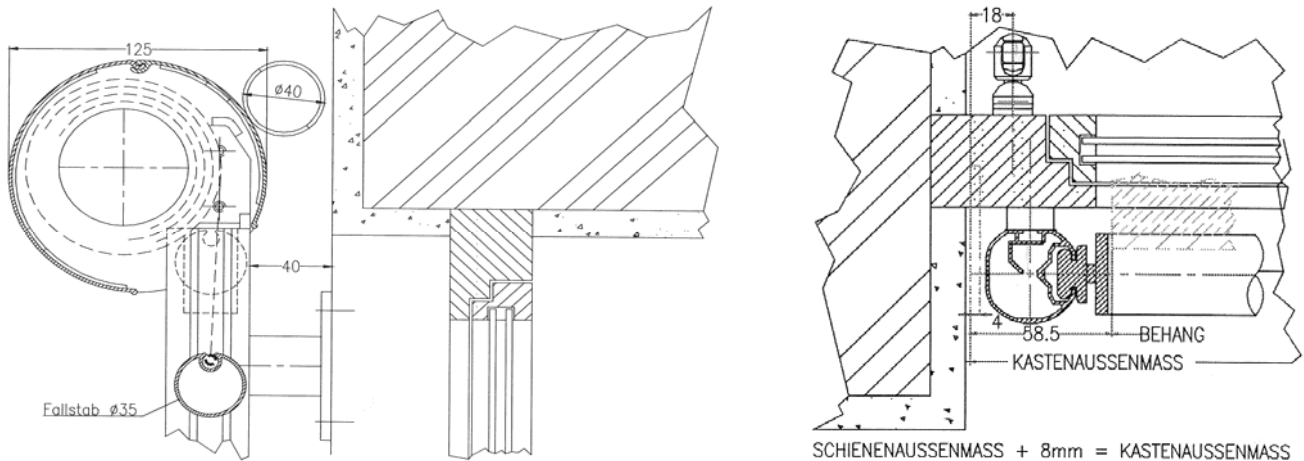
Transparentaußenrollo Technik

TYP ARS 110



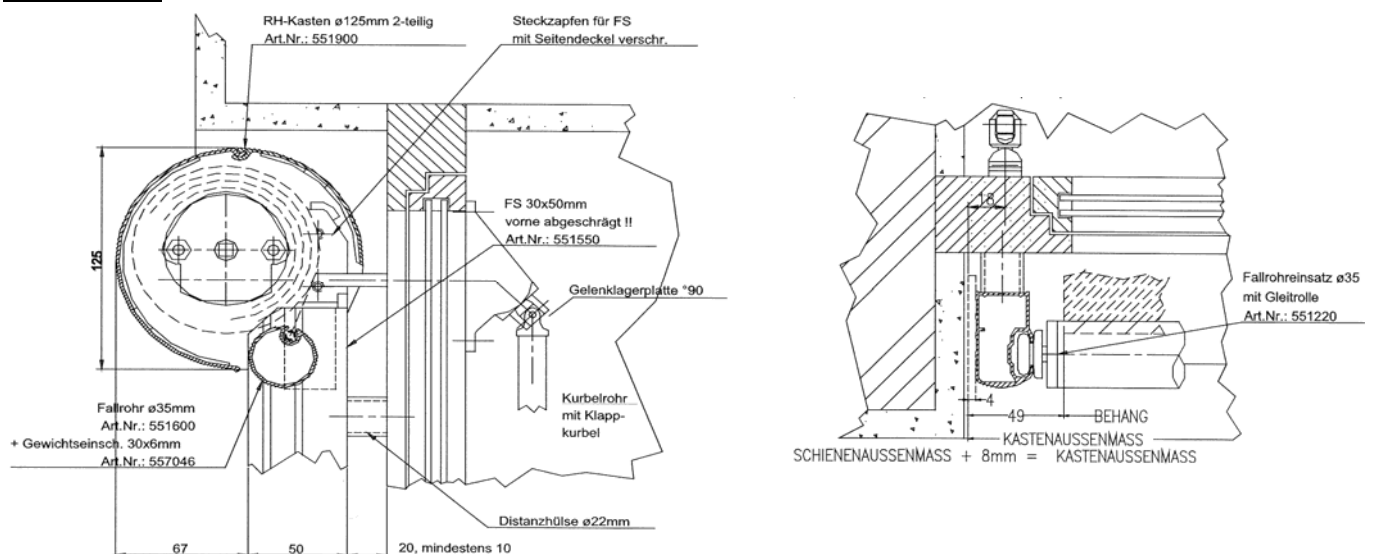
Fallstange \varnothing 35 mm, wahlweise mit Kurbel-, Gurt- oder Motorantrieb.

TYP RH 125



Mit Rundhülstenkasten \varnothing 125 mm, Fallstange \varnothing 35 mm mit Teleskopgleitern, Führungsschiene \varnothing 43 mm, wahlweise mit Kurbel- oder Motorantrieb. Bei mehrteiligen Anlagen mit Doppelnutführungsschiene \varnothing 43 mm.

TYP RH 125



Mit Rundhülstenkasten \varnothing 125 mm, Fallstange \varnothing 35 mm mit Teleskopgleitern, Führungsschiene 30/50 mm, wahlweise mit Kurbel-(45 und 90 Grad) oder Motorantrieb.