

# GEBRAUCHS- ANWEISUNG

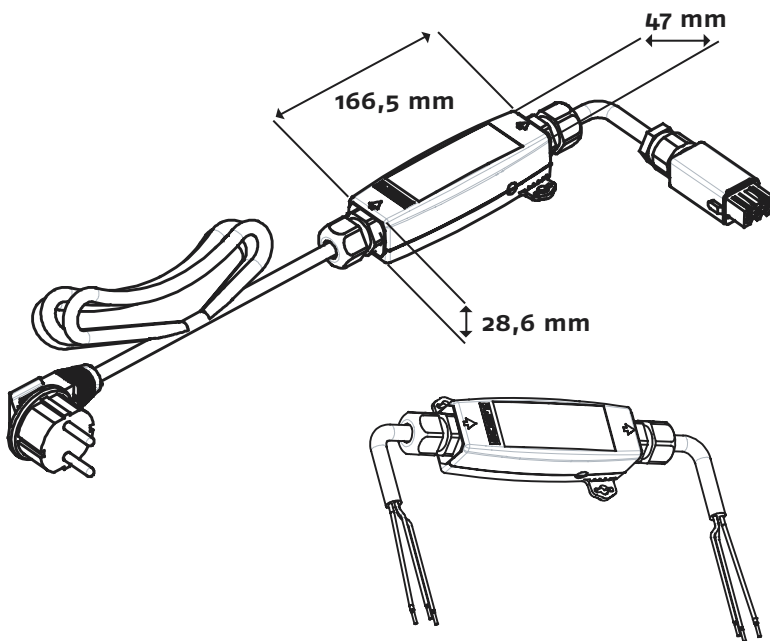


Damit Sie die Vorzüge Ihres Funkempfängers Heat receiver RTS optimal nutzen können, bitten wir Sie diese Gebrauchsanweisung genau durchzulesen. Für Fragen, Anregungen und Wünsche stehen wir Ihnen unter der Rufnummer 0 180 / 5 25 21 31 (0,12 €/min.) gerne zur Verfügung.

Der **Heat receiver RTS** ist speziell für die Ansteuerung eines Verbrauchers mit 230 V geeignet.

## 1. Merkmale

### Heat receiver RTS




<b>Artikel-Nummer:</b>	1 822 096 / 1 822 097
<b>Betriebsspannung:</b>	220 - 240 V ~ 50/60 Hz
<b>Funkfrequenz:</b>	433,42 MHz
<b>Schutzgrad:</b>	IP 54
<b>Schutzklasse:</b>	I
<b>Betriebstemperatur:</b>	-20° C bis +60° C
<b>Anschlussleitung:</b>	2000 Watt bei 220 - 240 V ~ 50/60 Hz
<b>L x B x H mm</b>	166,5 x 47 x 28,6



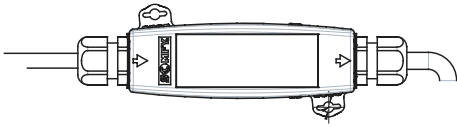
Hiermit erklärt SOMFY, dass dieses Produkt den wesentlichen Anforderungen und anderen relevanten Vorschriften der Direktive 1999/5/EC entspricht. Die Konformitätserklärung kann abgerufen werden unter der Internet-Adresse [www.somfy.com](http://www.somfy.com), Klausel CE.

## 2. Installation

 Errichten, Prüfen, Inbetriebsetzen und Fehlerbehebung der Anlage darf nur von einer Elektrofachkraft (lt. VDE 0100) durchgeführt werden. Schalten Sie alle zu montierenden Anschlussleitungen spannungslos. Treffen Sie Sicherheitsvorkehrungen gegen unbeabsichtigtes Einschalten. Der ordnungsgemäße Betrieb ist nur bei fachgerechter Installation und ausreichender Stromversorgung gewährleistet!

## 2.1 Montage

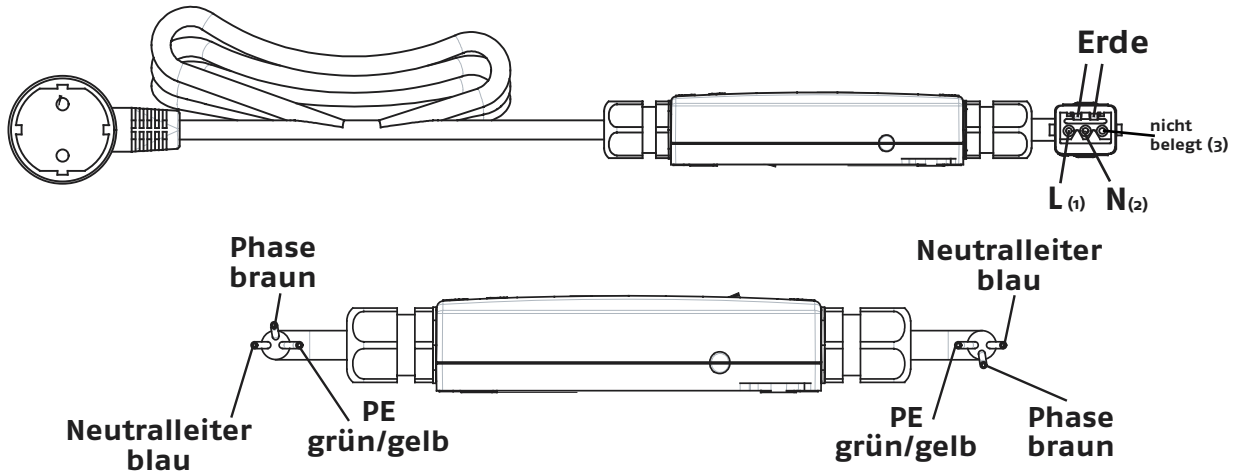
Der Heat receiver RTS kann mit Schrauben befestigt werden.



Montageempfehlungen für einen guten Funkempfang:

- Die Einbauhöhe zwischen dem Heat receiver RTS und dem Boden sollte min. 1500 mm betragen.
- Der Mindestabstand zwischen dem Heat receiver RTS und dem Sender sollte min. 200 mm betragen.
- Starke lokale Sendeanlagen (z.B. Funk- Kopfhörer), deren Sendefrequenz mit der Steuerung identisch ist, können die Funktion beeinflussen.

## 2.2 Klemmenbelegung



# 3. Programmierung

Um Fehlprogrammierungen beim Einlernen eines Heat receiver RTS zu vermeiden, sollte unbedingt darauf geachtet werden, dass während dem Einlernen des Senders immer nur der zu programmierenden Empfänger mit Netzspannung versorgt wird. Beachten Sie bitte auch die Gebrauchsanweisung des einzulernenden Funksenders.

## 3.1 Einlernen eines ersten Senders

Um einen ersten Sender einzulernen, drücken Sie am gewünschten Sender gleichzeitig **AUF** und **AB** um den Sender zu aktivieren.

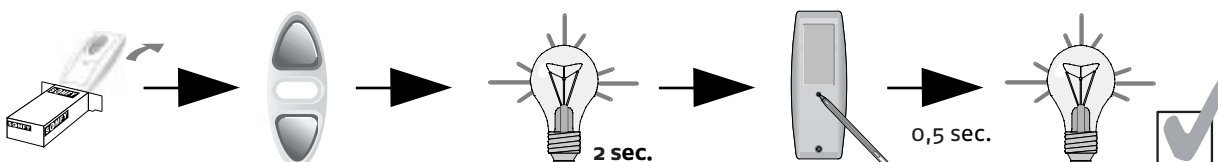
→ Die angeschlossene Lampe leuchtet ca. 2 sec.

→ Der Heat receiver RTS befindet sich ca. 1 min. in Lernbereitschaft. Durch drücken der **AUF** Taste können Sie die Funktion testen.

Danach am Sender die **PROG**rammier Taste drücken.

→ Der Sender ist eingelernt.

→ Die angeschlossene Lampe leuchtet ca. 2 sec.



### 3.2 Weitere Sender einlernen

Auf einen Heat receiver RTS können max. 12 Sender eingelernt werden.

Zum Einlernen eines weiteren Senders, zuerst für ca. 2 sec. die **PROG**rammier Taste des bereits eingelernten Senders drücken.

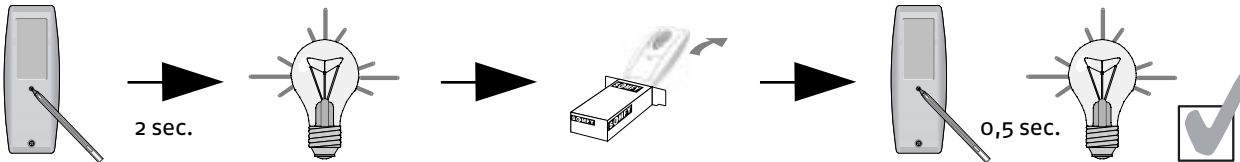
→ Die angeschlossene Lampe leuchtet ca. 2 sec.

→ Der Heat receiver RTS befindet sich in Lernbereitschaft.

Danach am Sender, der neu eingelernt werden soll, kurz die **PROG**rammier Taste drücken.

→ Der Sender ist eingelernt.

→ Die angeschlossene Lampe leuchtet ca. 2 sec.



### 3.3 Löschen eines Senders

Um einen Sender löschen zu können müssen mindestens 2 Sender auf den Heat receiver RTS eingelernt sein.

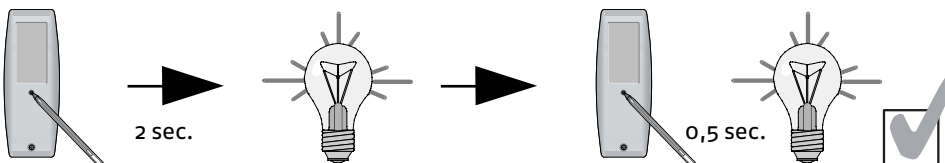
Für 2 sec. die **PROG**rammier Taste an einem bereits eingelernten Sender (den Sie nicht löschen möchten) drücken.

→ Die angeschlossene Lampe leuchtet ca. 2 sec.

Danach am Sender, der gelöscht werden soll, kurz die **PROG**rammier Taste drücken.

→ Die angeschlossene Lampe leuchtet ca. 2 sec.

Der Sender mit dem der Heat receiver RTS in Lernbereitschaft gesetzt wurde, kann nicht gelöscht werden!



### 3.4 Wenn kein eingelernter Sender mehr zur Verfügung steht bzw. der Auslieferungszustand wieder hergestellt werden soll.

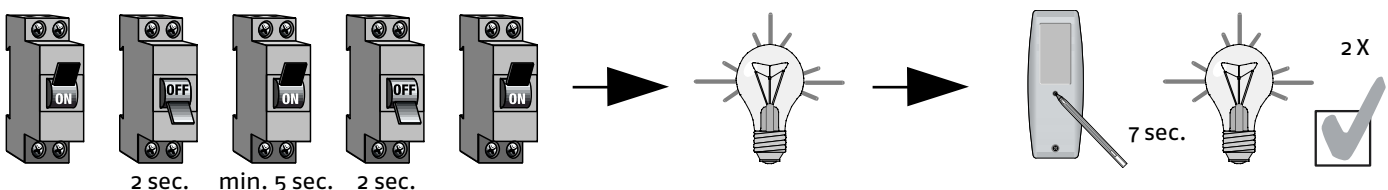
Durch mehrmaliges, definiertes Ein- und Ausschalten der Spannungsversorgung, kann der Auslieferungszustand wieder hergestellt werden. Alle Einstellungen müssen neu vorgenommen werden.

Doppelte Spannungsunterbrechung: Aus 2 sec. < Ein min. 5 sec. < Aus 2 sec. > Ein

→ Die angeschlossene Lampe leuchtet ca. 2 sec.

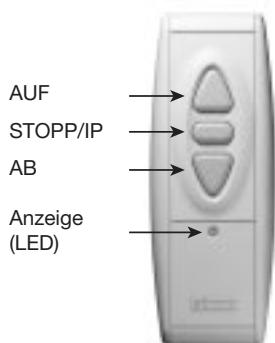
Die **PROG**rammier Taste an einem bereits eingelernten Sender **länger** als 7 sec. drücken.

→ Die angeschlossene Lampe leuchtet ca. 2 sec.



# 4. Bedienung

Mit einem RTS Sender



- Kurzes Drücken der **AUF** Taste → Die Lampe wird eingeschaltet.
- Kurzes Drücken der **STOPP / IP** Taste → Die Lampe wird ausgeschaltet.
- Kurzes Drücken der **AB** Taste → Die Lampe wird ausgeschaltet.

# 5. Fehlerbehebung

<b>Angeschlossene Lampe leuchtet nicht:</b>	<ul style="list-style-type: none"><li>- Überprüfen Sie das Leuchtmittel</li><li>- Überprüfen Sie die Spannungsversorgung</li><li>- Überprüfen Sie die Batterie des Senders</li><li>- Überprüfen Sie ob der RTS Sender in dem Heat receiver RTS eingelernt ist.</li><li>- Überprüfen Sie ob Funkstörungen vorliegen (z.B. Funk-Kopfhörer)</li></ul>
<b>Schwierigkeiten während der Programmierung:</b>	<ul style="list-style-type: none"><li>- Setzen Sie den Heat receiver RTS in den Auslieferungszustand zurück (Kapitel 3.4).</li></ul>

5 009 481 E 01/05 © by SOMFY GmbH · Felix-Wankel-Str. 50 · 72108 Rottenburg/N. · Tel.: 0 714 721 930-0 · Fax: 0 714 721 930-9 · e-mail: service@somfy.de  
In Österreich: Johann-Herbst-Str. 23 · 5061 Eisbethen-Glasenbach · Tel.: ++43 (0)662/62 53 08 · Fax: ++43 (0)662/62 53 08 22 · e-mail: office@somfy.at